

Navrhněte si interiér...



Systémy navrhování, vizualizace a oceňování interiérů...
CAD Decor 2.x ■ CAD Kuchyně 6.x



Vizualizace je generována modulem Profesionální rendering



Vizualizace je generována modulem Profesionální rendering

➤ CAD Projekt K&A

Společnost CAD Projekt K&A působí v oblasti navrhování interiérů 19 let. Během té doby vyvinula unikátní software založený na prostředí obecného systému CAD. Programy jsou trvale vylepšovány a přizpůsobovány potřebám uživatelů. Posledními verzemi těchto známých a ověřených programů jsou **CAD Decor 2.0** a **CAD Kuchyně 6.0**.

Protea

Společnost DECORsoft je česká firma s více než dvacetiletými zkušenostmi se systémy CAD, zejména v oblasti stavebnictví a architektury. DECORsoft zajišťuje distribuci a podporu softwaru CAD Projekt K&A na českém a slovenském trhu.

zkušenosti, inovace a komplexní přístup k navrhování interiérů

- Aktuálně jsou k dispozici programy CAD Decor, CAD Kuchyně, CAD Přířez a bezplatná aplikace NET+ pro navrhování interiérů na internetu.
- Programy jsou připraveny pro **snadné navrhování interiérů všech typů**: kuchyní, koupelen, ložnic, obývacích pokojů, restaurací, kanceláří a dalších.
- V Polsku je prodáno **přes 7000 kopií** těchto programů, stovky licencí jsou prodány v zahraničí. V České a Slovenské republice je **přes 500 uživatelů u téměř 400 firem**.
- Programy jsou k dispozici **v mnoha jazykových mutacích**: v polštině, angličtině, češtině, španělštině, maďarštině, italštině, němčině, slovenštině, francouzštině a v bulharštině.
- Návrhy interiérů probíhají v prostředí obecného CAD systému a tak mají pokročilejší uživatelé prakticky neomezené konstrukční možnosti.

➤ Spolupráce

CAD Projekt K&A i Protea nabízejí výrobcům možnost vytváření individuálních databází jejich výrobků ve formě digitálních katalogů, které se stanou nedílnou součástí programů CAD Decor a CAD Kuchyně.

Databáze výrobců obsahují 3D modely výrobků ve formátu DWX, náhledy výrobků ve formátu JPG a detailní popisy všech prvků s doporučenou cenou a montážními schématy.

CAD Projekt K&A na zakázku vytváří také specializované **programy pro výpočet cenových kalkulačí**. Jsou navrhovány přesně podle požadavků konkrétních výrobců. CAD Projekt K&A řadu let spolupracuje s mnoha renomovanými výrobci.

Spolupracující společnosti:



Modul Profesionální rendering

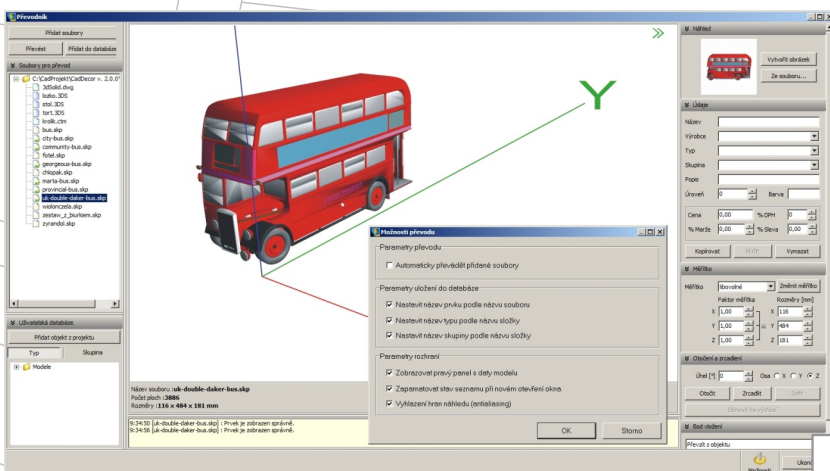


Vizualizace je generována modulem Profesionální rendering

- Nové renderovací algoritmy, které jsou k dispozici v přídavném modulu **Profesionální rendering**, vám zpřístupňují špičkové technologie soudobé počítačové grafiky. Nejdůležitějšími algoritmy jsou **radiozita** (metoda výpočtu globálního osvětlení scény) a **ray-tracing** (umožňující analýzu odrazů a lomů paprsků světla). Výpočet zobrazení podporují další důležité nástroje: možnost nastavení všech parametrů globálního osvětlení, **final gathering** (zprecnění výpočtu osvětlení pro vybrané objekty), možnost nastavit reálnou emisi světla jakéhokoli objektu na scéně, automatická oprava nekorektně připravených modelů objektů a možnost ovlivňovat hustotu sítě projektu.

Požadujete vizualizace, které vypadají téměř jako fotografie? S modulem Profesionální rendering lze takové kvality dosáhnout během 15 minut!

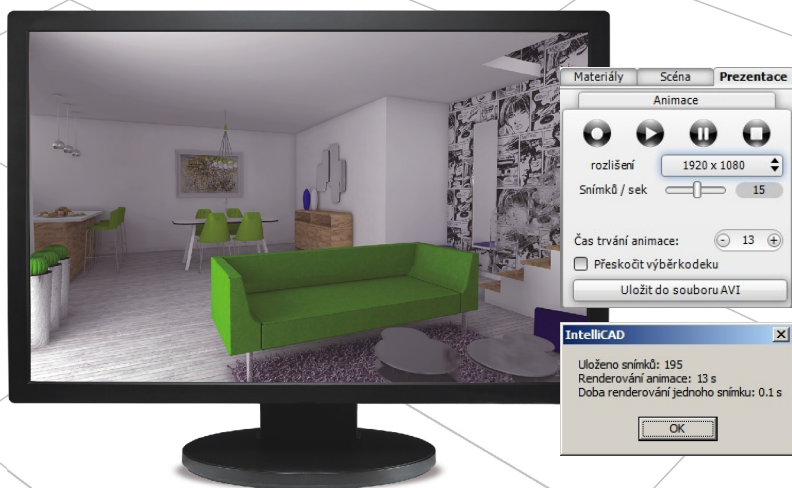
Převodník 3D prvků



- V programech je nyní k dispozici modul, který provádí konverzi 3D modelů do úsporného interního formátu DWX. Převodník 3D prvků umožňuje **importovat soubory mnoha známých typů**: DWG, DXF, 3DS, SKP, STL, PLY, OBJ, LWO, OFF, DAE a CTM. Soubory modelů můžete stahovat z internetu a v projektech tak používat prvky vytvořené v jiných aplikacích. Převodník také umožňuje měnit velikost modelů a optimalizovat počet ploch, kterým jsou modely definovány. Hotové modely se uchovávají v uživatelské databázi, ze které je můžete vkládat do projektů. Převodník vám dává téměř neomezenou volnost při výběru zařízení prvků a umožňuje vytváření opravdu jedinečných prvků.



Inovativní prezentace projektu



- Ani ten nejlepší projekt nemusí být úspěšný, pokud není patřičně prezentován. Proto nejnovější verze programů nabízejí několik způsobů, jak výsledky vaší práce prezentovat. Můžete ukládat **obrázky** (ve formátech JPG, PNG a JPS), generovat **panoramatické náhledy** interiérů (v modulu Export 3D) a vytvářet **skutečná videa AVI** (s volbou libovolného kodeku). Vytváření videí je opravdovou revolucí u softwaru tohoto typu. Videá jsou generována na základě předem uložené trasy, počtu snímků a rozlišení. V průběhu ukládání trasy lze v reálném čase měnit polohu kamery, její natočení i rychlost pohybu. Výsledkem může být působivá **vizuální dokumentace projektu na profesionální úrovni**. Přesvědčte se, jak rychle lze vytvořit zajímavé video prezentující váš projekt.

Zobrazená scéna obsahuje 265491 ploch. Při vytváření videa se počítalo 195 snímků, celková délka videa byla 13 vteřin. Renderování snímků videa trvalo 24,6 vteřin, jeden snímek se počítal přibližně 0,1 vteřiny.

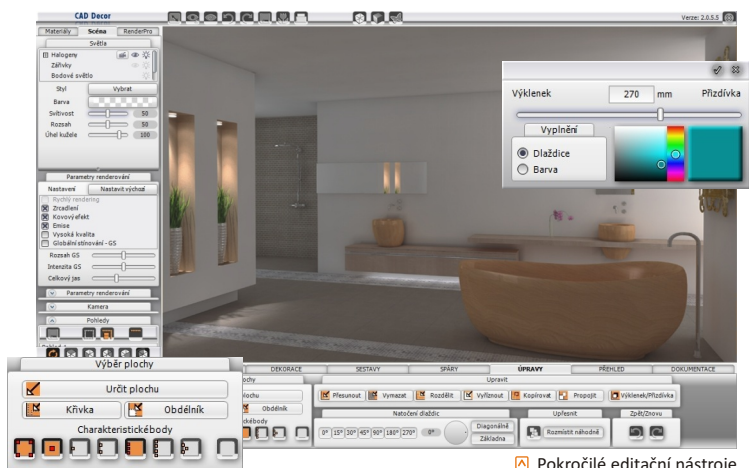
CAD Decor 2.X

- komplexní nástroj můžete navrhovat bytové i komerční interiéry: obývací pokoje, koupelny, ložnice, kanceláře, jednoduché kuchyně a další.
 - Interaktivní uživatelské prostředí modulu renderování v krátkém čase můžete dosáhnout vynikající a efektní vizualizace, během výpočtů lze měnit parametry osvětlení a pohybovat kamerou po scéně
 - Cad Decor 2.X obsahuje více než 15 000 modelů prvků a mnoho databází konkrétních výrobců
- základní cena: 32.900 Kč (bez DPH)**



Vizualizace je generována modulem Profesionální rendering

návrhové a editační nástroje

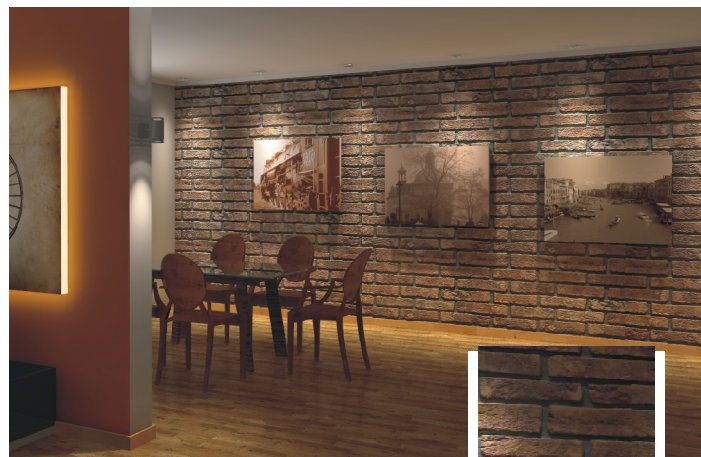


Pokročilé editační nástroje

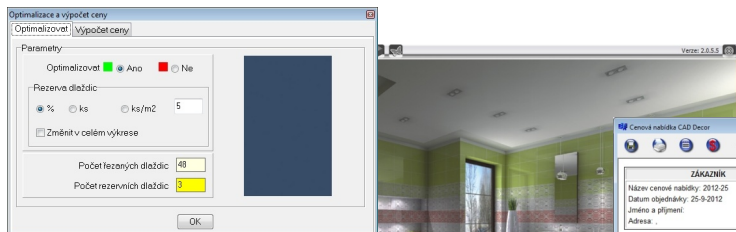
svoboda navrhování

- Dlaždice se v libovolném pohledu do interiéru pokládají na plochy jednoduše metodou 'táhni a pusť'. Také při editaci položených dlaždic můžete používat pokročilé nástroje: vyřezávat otvory v obložených plochách (např. pro vestavná zrcadla), vytvářet výklenky a přízdívky podle obrysu dlaždic a měnit délku obložených prvků.

- CAD Decor 2.0 umožňuje používat jedinečné vizuální efekty, např. **mapování nerovností textur** a **globální stínování**. Mapování nerovností umožňuje simulovat prostorový vzhled textur. Globální stínování doplňuje do scény přirozené stíny tím zvýrazňuje hloubku a perspektivu scény.



Zvětšený detail efektu mapování nerovností

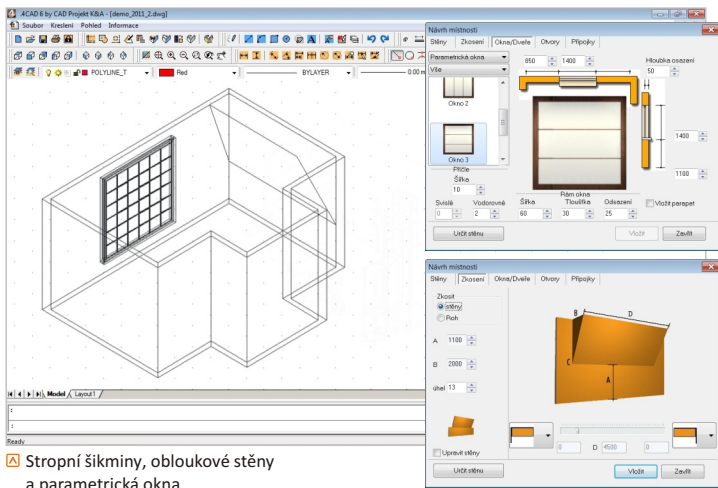
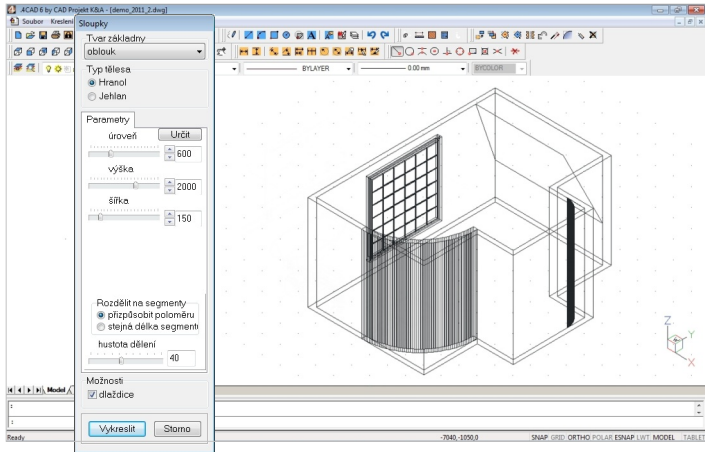


Unikátní způsob výpočtu a tisku cenových kalkulací

ZAKÁZNIK		FIRMA	
Název cenové nabídky: 2012-25		Název: Protea spol. s r.o.	
Datum objednávky: 25-9-2012		Adresa: Makovského, 16300 Praha 6	
Jméno a příjmení:		Telefon: 235 316 232	
Adresa:			
Cena bez DPH / Cena s DPH			
1. VIVIAN VERDE ZSK40 ze série: VIVIAN/Puro			
	množství: 11,7 m2 (9 balení 6 ks)		
	Jednotková cena bez DPH: 280,5 00 Kč	3279,00 Kč	3935,00 Kč DPH: 20%
2. VIVIAN VERDE FALA INSERTO ZSK40 ze série: VIVIAN/Puro			
	množství: 126 ks (12 balení 6 ks)		
	Jednotková cena bez DPH: 147,00 Kč	18511,00 Kč	22213,00 Kč DPH: 20%
Celková cena:		bez DPH: 21790,0 Kč	s DPH: 26413,0 Kč

- CAD Decor umožňuje **optimalizovat spotřebu položených dlaždic** tak aby, odpad z řezaných dlaždic byl co možná nejmenší. S takovým nástrojem bude váš projekt opravdu na profesionální úrovni!

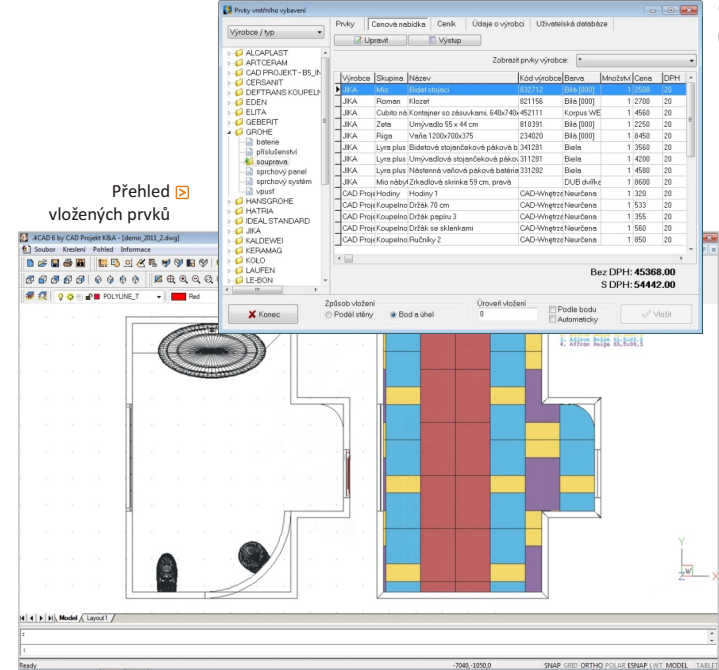
inovativní přístup k navrhování



Stropní šikminy, obloukové stěny a parametrická okna

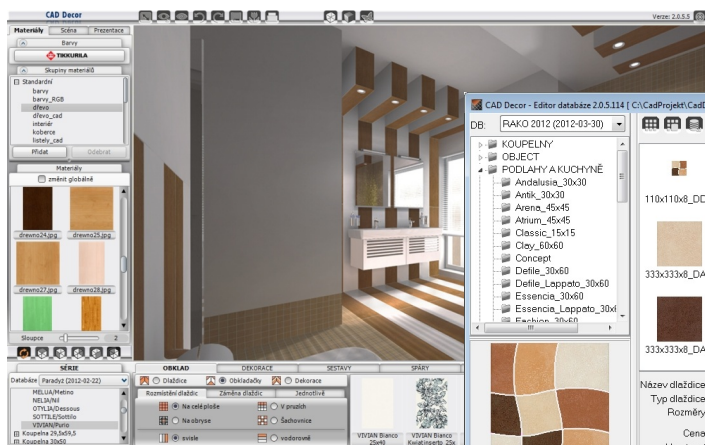
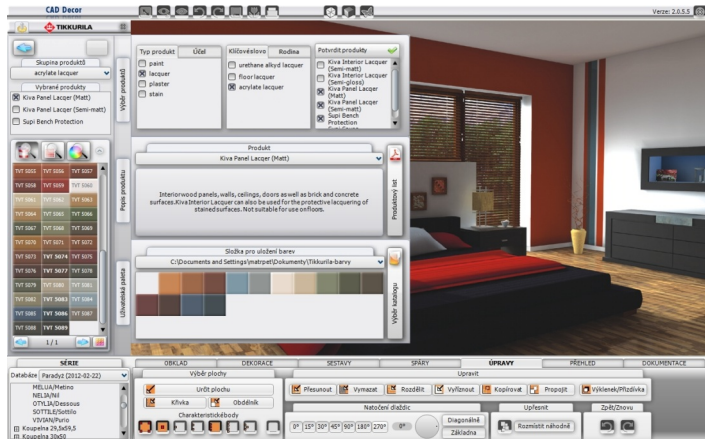
snadné používání

Nakreslit místnost a další konstrukční prvky (dveře, okna, desky, podhledy, sloupy, zkosení apod.) a pak do projektu z databázi vložit zařizovací prvky je snadné a intuitivní. Hotový projekt můžete zákazníkovi předvést přibližně po hodinové práci. Prezентaci zajišťují uživatelsky příjemné postupy a moderní algoritmy běžně používané v počítačové 3D grafice.



Technická dokumentace

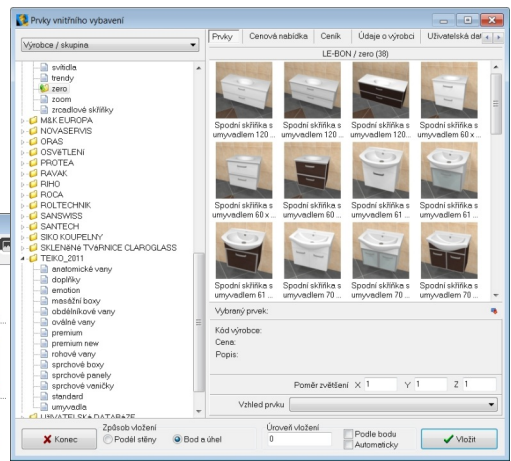
databáze výrobců



Pokročilé možnosti editace stěn, dřevěný obklad na stěnách a na podlaze

digitální katalogy

CAD Decor se dodává s rozsáhlými a různorodými databázemi 3D modelů zařizovacích prvků, keramiky, armatur, světel, nábytku, radiátorů, doplňků a příslušenství. Mnoho významných a renomovaných polských i zahraničních výrobců využívá této možnosti k propagaci vlastních produktů. Všichni uživatelé CAD Decoru se zaplacenou servisní podporou mohou databáze a jejich aktualizace stahovat z internetu (pokud se výrobce nerozhodne omezit jejich dostupnost). Uživatelé si mohou databáze vyžádat také na DVD.



Prvky vnitřního vybavení

Editor databáze dlaždic

CAD Kuchyně 6.X

- univerzální nástroj

CAD Kuchyně jsou k dispozici ve dvou verzích: CAD Kuchyně Standard a **CAD Kuchyně MAX**. Verze MAX s přídatnými moduly Editor skříňek, CAD Přířez, Export 3D je vhodná zejména pro výrobce kuchyňského nábytku.

- úspora času a mimořádná kvalita
- projekt ve skvělé kvalitě, s profesionální cenovou nabídkou, kompletní technickou dokumentací a šablonou objednávky dokážete vytvořit během jedné hodiny

CAD Kuchyně 6.X

program obsahuje přes **30 000** 3D modelů prvků a skříňek a mnoho databází konkrétních výrobců

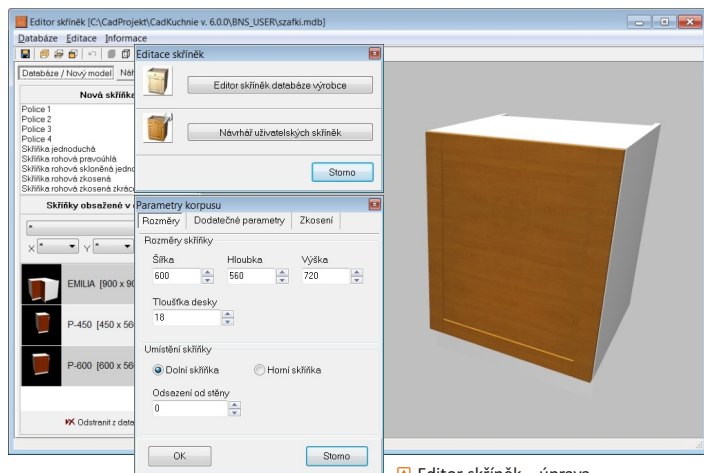
základní cena: 32.900 Kč (bez DPH)



Vizualizace je generována modulem Profesionální rendering

interaktivita návrhového procesu a systémová modularita

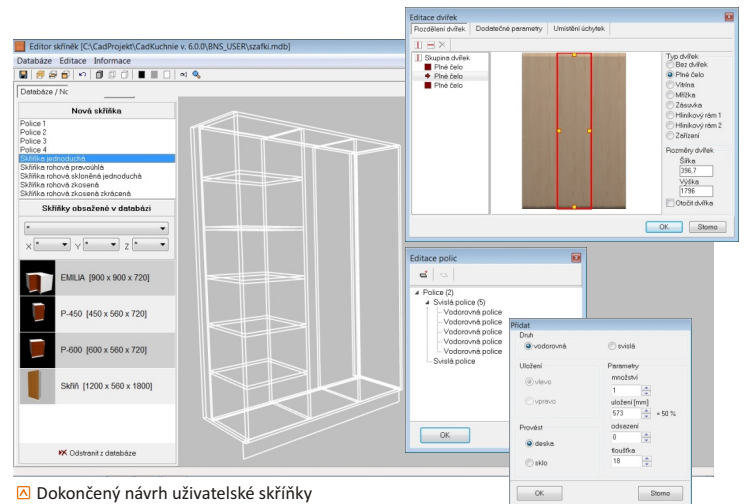
modulární systém



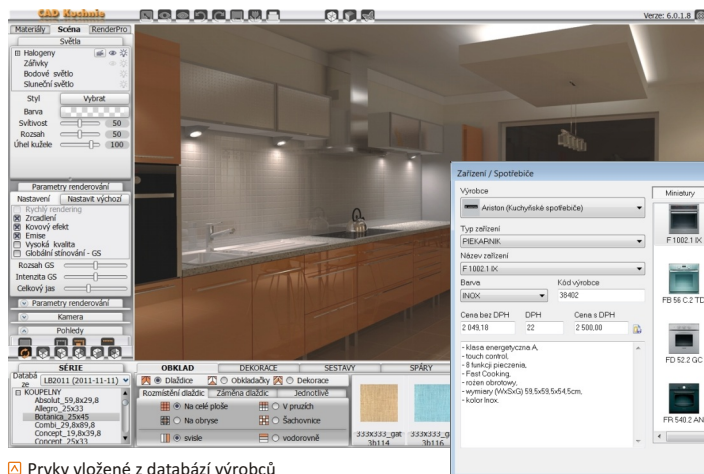
Editor skříňek – úprava parametrů korpusu skříňky

- ▶ 3D modely domácích spotřebičů můžete z mnoha databází výrobců vkládat kdykoli v průběhu návrhového procesu. Vkládání spotřebičů je velmi jednoduché a podobné vkládání prvků vnitřního vybavení.

- ▶ Základní návrhové moduly jsou součástí standardní verze programu CAD Kuchyně - **modul domácích spotřebičů, modul barev, univerzální databáze kuchyňských skříňek** s možností záměny typu dveří. Uživatel může zakoupit také další přídatné moduly: **Profesionální rendering, Editor skříňek, Obklady, Obklady a editor dlaždic, Export 3D a CAD Přířez**. Modul CAD Přířez optimalizuje spotřebu materiálu při výrobě kuchyňského nábytku. Modulární uspořádání programu umožňuje uživateli výběr sady nástrojů, které optimálně pokryjí jejich individuální potřeby.



Dokončený návrh uživatelské skříňky



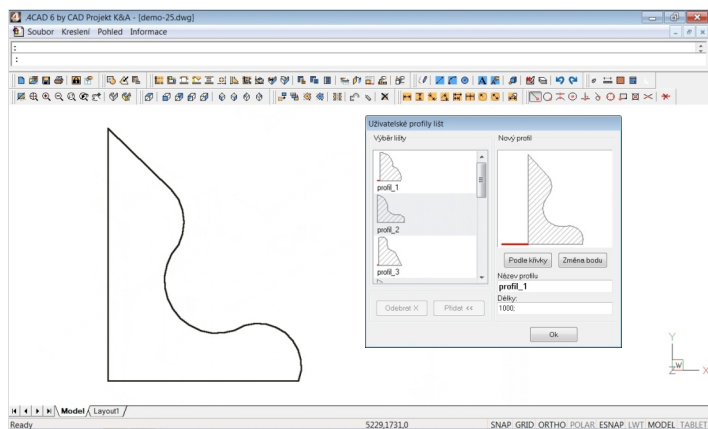
Prvky vložené z databází výrobců

- ▶ Modularita programů CAD Kuchyně a CAD Decor umožňuje všechny návrhové práce provádět **v jednom uživatelském prostředí**. Tato skutečnost nás inspirovala k vytvoření nového programu **CAD Decor Pro**. Tento program umožňuje navrhovat interiéry všech typů a zahrnuje tyto aplikace: CAD Kuchyně 6.0, CAD Decor 2.0, Editor skříňek a modul Profesionální rendering.

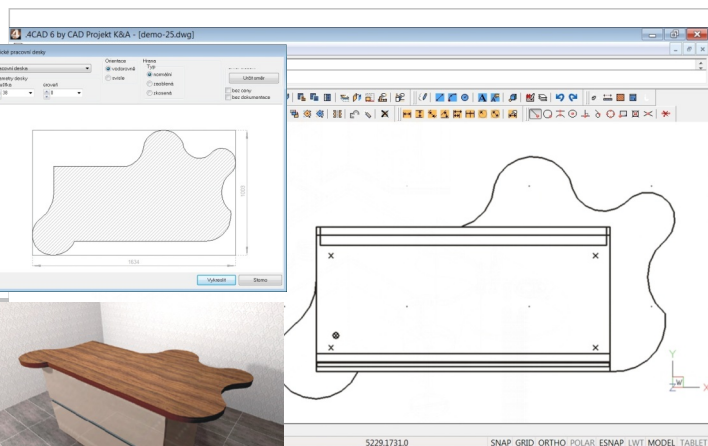


pokročilé nástroje pro automatické generování prvků

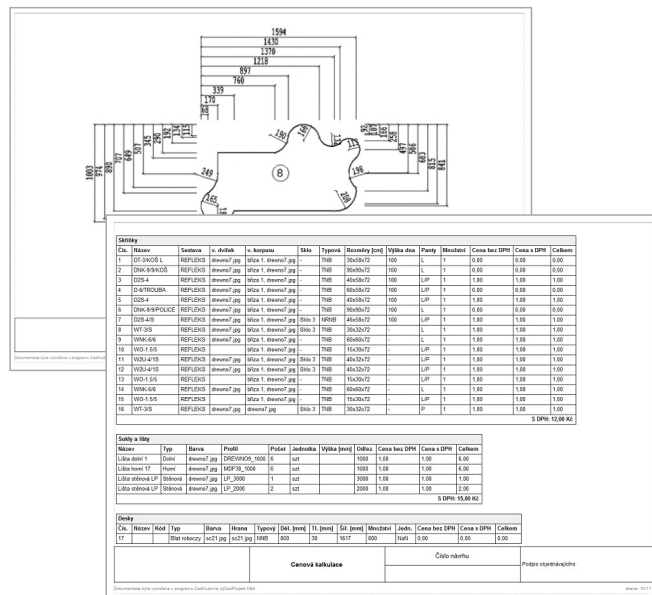
automatické generování



Program CAD Kuchyně umožňuje provádět všechny činnosti potřebné pro vytvoření precizního projektu kuchyně. Díky **důmyslným nástrojům pro 3D modelování** můžete rychle a pohodlně vytvářet i prvky atypických tvarů. K dispozici je nástroj pro velmi snadné vkládání kuchyňských skříněk. Různé další kuchyňské prvky, jako lemovací lišty, sokly a pracovní desky, se **generují automaticky** nebo na základě vámi předem nakresleného obrysu nebo zadané trasy. Projekt obsahuje úplnou profesionální dokumentaci a cenovou kalkulaci všech vložených prvků.



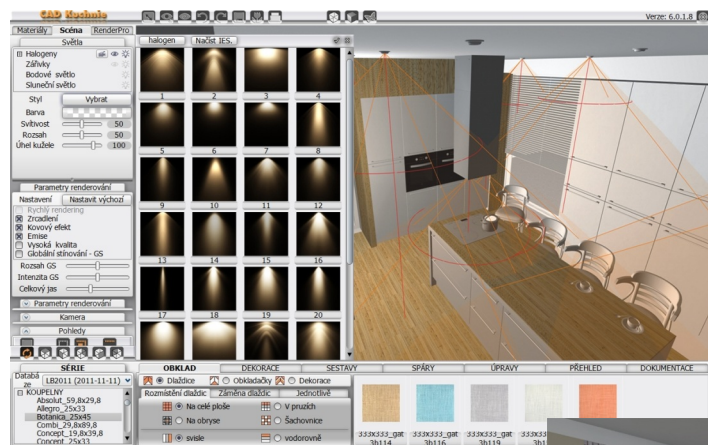
Vytvoření pracovní desky podle obrysu definovaného uživatelem



Technická dokumentace a cenová nabídka

překvapivé účinky osvětlení a renderingu

nový vzhled



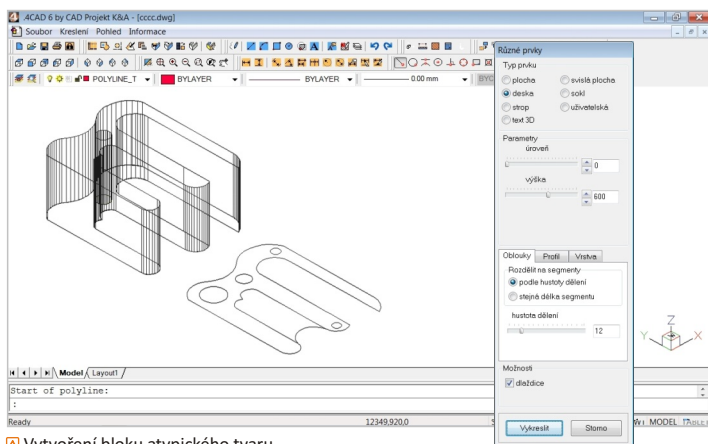
Některé novinky jsou vám k dispozici i v případě, že budete používat jen **standardní rendering**. Novinky usnadňují práci v programu a umožňují významně zvýšit kvalitu vizualizace. Vedle nového uživatelského prostředí a nových možností animovat pohyb po scéně (virtuální procházka) nabízí program inovativní nástroje pro nastavení způsobu svícení světél. Pro samostatná světla nebo pro skupiny světél můžete vybírat ze 32 rozptylových map ve formátu IES, aktualizace zobrazení probíhá v reálném čase. Absolutní novinkou je možnost simulovat nerovnosti materiálových textur a řešit globální stínování. Obrázky a videa uložená z projektů můžete prohlížet v aplikaci **Galerie**, která může být spuštěna zároveň s programem, můžete tedy zároveň upravovat projekt a prezentovat výsledky své práce.

Při nastavování světél můžete snadno vybírat ze 32 rozptylových map ve formátu IES, které jsou zabudovány v programu. Zakoupíte-li modul **Profesionální rendering**, budete mít možnost soubory IES stahovat také z internetu nebo používat **IES soubory** z jiných programů.

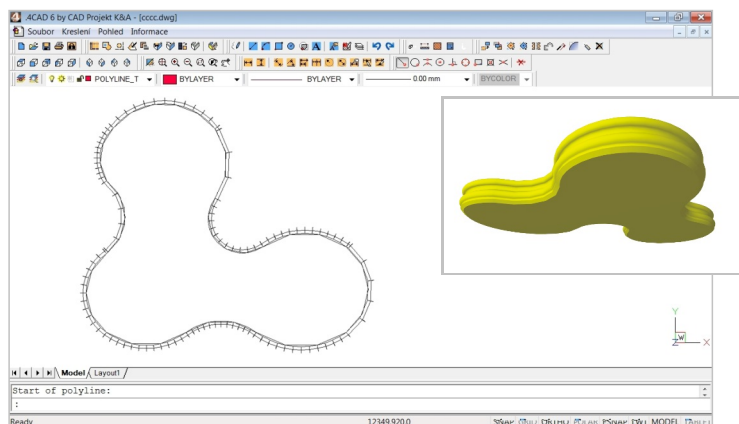


Potřebujete vizualizaci ve foto-realistické kvalitě? Použijte modul **Profesionální Rendering**.

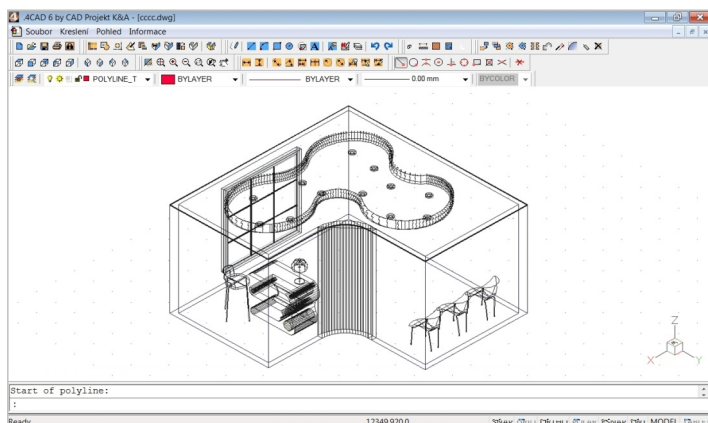
vytváření prvků atypického tvaru



⊞ Vytvoření bloku atypického tvaru



⊞ Vytvoření zavěšeného pohledu neobvyklého tvaru



⊞ Axonometrický pohled do navrženého interiéru



⊞ Vizualizace navrženého interiéru

Pečujeme o své zákazníky

⊞ školení

Školení program provádíme v sídle DECORsoft i v sídle zákazníka. Více informací o školení naleznete na stránkách www.decorsoft.cz. Můžete také zavolat na telefonní číslo 602 329 240 nebo napsat mail na info@decorsoft.cz.

⊞ servisní podpora

Balíček podpory je k dispozici každému novému zákazníkovi po dobu 12 měsíců od data zakoupení programu. Balíček obsahuje aktualizaci softwaru, přístup k novým databázím a technickou podporu telefonicky nebo prostřednictvím e-mailu. Podporu je možné zakoupit i na další roky. Pro více informací volejte na telefonní číslo 602 329 240 nebo zašlete mail na info@decorsoft.cz.



⊞ optimální systémové a hardwarové požadavky

Software: Operační systém Windows 7 - 64 bitové, program dot4CAD - je součástí dodávky

Upozornění! Programy CAD Decor, CAD Kuchyně a CAD Decor PRO nepracují pod operačními systémy Linuxu a Mac OS.

Hardware: vícejádrový procesor I5 nebo I7, 8 MB RAM, grafická karta s procesorem NVIDIA GeForce (GTX 570 a lepší v této řadě), DVD mechanika pro instalaci programu (požadovaná rychlost min. 8x), širokouhlý monitor s úhlopříčkou min. 21"

Jenom počítač splňující uvedená kritéria vám zajistí pohodlnou práci s programem a kvalitní výsledky.

Podrobnosti ohledně minimálních a doporučených požadavků CAD Decoru na hardware a software naleznete na stránkách www.protea.cz.

DECORsoft

DECORsoft s.r.o.
Makovského 1339/16
163 00 Praha 6
tel. +420 602 329 240
e-mail: info@decorsoft.cz
www.decorsoft.cz



CAD PROJEKT K&A

CAD Projekt K&A Sp. z o.o.
ul. Rubież 46
61-612 Poznań
tel. +48 801 000 269
e-mail: biuro@cadprojekt.com.pl
www.cadprojekt.com.pl